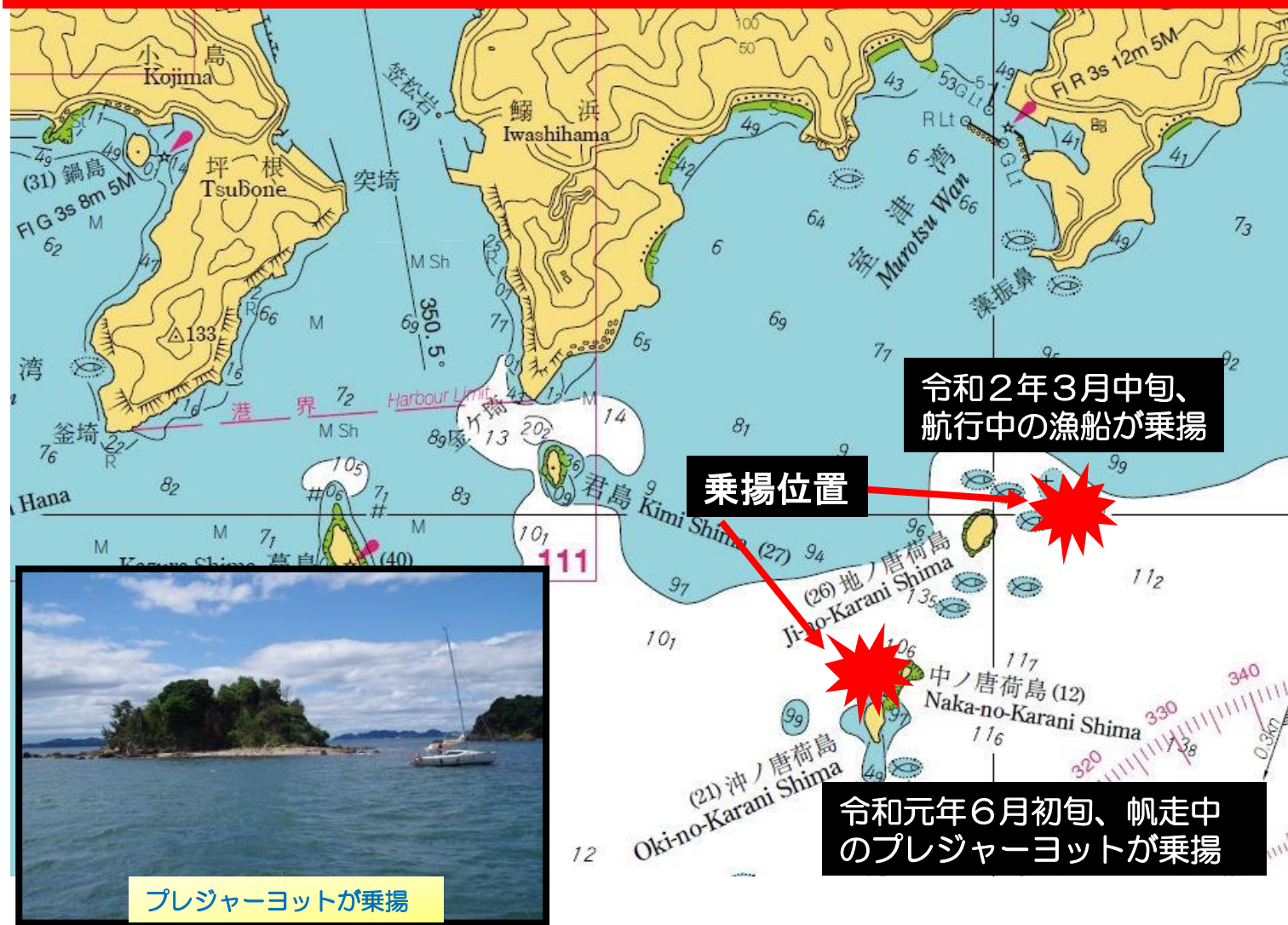


# 地ノ唐荷島の浅瀬に漁船が乗揚

～播磨灘の小島周辺は浅所が点在して危険がいっぱい!!～



令和2年3月中旬、室津湾沖の地ノ唐荷島付近を速力約15ノットで航行中の漁船が乗揚げ、乗組員が転倒し負傷しました。

◎事前に十分水路調査を行い、  
常に船位確認を行ってくださいね!  
うみまるからのお願い!!



©JCGF



## 姫路海上保安部交通課

姫路市飾磨区須加294-1

(079)231-5065